

TRIXIE



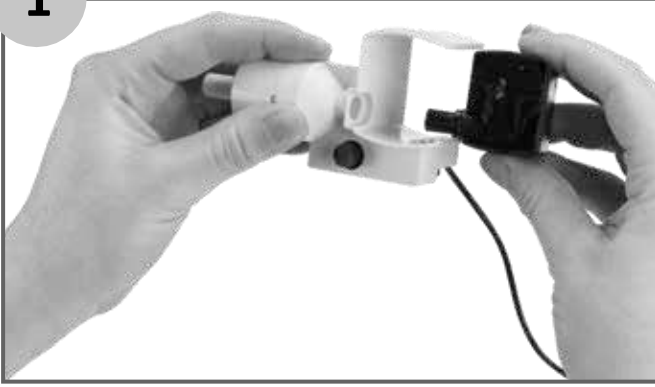
Vital Falls

Ⓢ Navodila za uporabo

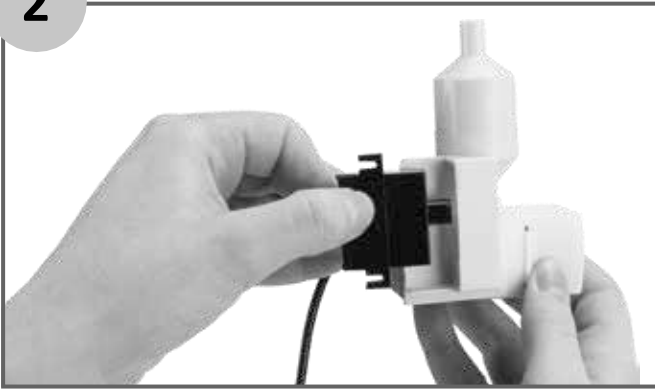
#24450



1



2



3



4



5



6



SI Navodila za uporabo

Pred uporabo naprave natančno preberite navodila in jih shranite za poznejšo uporabo.

Vodni napajalnik *Vital Falls* je fontana za pitje za vašega hišnega ljubljence. Številne mačke in psi pijejo raje tekočo vodo. V nasprotju z mirujočo vodo v posodi je voda v napajalniku bolj podobna naravnim vodnim virom, kot so potoki in ribniki. Nekatere živali se v celoti izogibajo običajnim posodam z vodo in posledično ne zaužijejo dovolj vode.

V tem primeru je napajalnik *Vital Falls* odlična rešitev. Zagotavlja tekočo vodo in žival spodbuja k pitju. Brbotanje obogati vodo s kisikom in jo ohladi po naravni poti. Filter še dodatno očisti vodo.

Prva uporaba:

1. Povežite dele črpalke (črpalka, samodejni izklop, filter) na konektor, kot je prikazano na slikah 1–4.
2. Črpalko namestite na sredino keramične sklede, tako da bo izhod za vodo na vrhu.
3. Zdaj na skledo namestite pokrov in silikonski del pokrova potisnite čez konektor (črpalka mora v tem primeru biti povsem na sredini).
4. Kabel naj poteka iz napajalnika skozi kanal, ki je temu namenjen.
5. Vtič priključite na omrežno vtičnico, da zaženete napajalnik, ali pa ga priključite na vir energije preko kabla USB.

Opomba:

- Črpalke nikoli ne uporabljajte brez vode oz. kadar je nivo vode prenizek.
- Pred čiščenjem vedno izključite napravo iz električnega omrežja. Ne dotikajte se gibljiv delov.
- Naprave ne uporabljajte zunaj na prostem.
- Ne vlecite za kabel, da ga izključite, temveč ga primite za vtič (glavo).
- Vodnega napajalnika *Vital Falls* ne uporabljajte, če sta kabel ali vtič poškodovana, če se je naprava okvarila, vam je padla na tla ali se kako drugače poškodovala.
- Pazite, da se vtič ne zmoči in ni priključen na omrežje, kadar je zmočen. Priporočamo vam, da uporabljajte vtičnico, ki je postavljena višje od napajalnika.
- Naprave ne zavrzite med gospodinjske odpadke, ampak jo odnesite na ustrezno odlagališče za tovrstne izdelke.
- Priložena črpalka (# 24450-30), filter z aktivnim ogljem (# 24451) in priključki (# 24450-40) so na voljo ločeno kot nadomestni deli.

Navajanje živali:

Če želite prestrašeno žival navaditi na napajalnik *Vital Falls*, lahko na rob napajalnika nastavite npr. nekaj priboljškov. Na ta način bo žival napajalnik *Vital Falls* povezala z nečim pozitivnim.

Čiščenje

Če napajalnik *Vital Falls* uporablja ena žival, vodo zamenjajte vsaka dva dni. Odvisno od pogostosti uporabe očistite filter in črpalko enkrat tedensko. Če napravo uporablja več živali hkrati, ju očistite pogosteje.

Črpalko je preprosto odstraniti za čiščenje in tudi plastične dele ter filter he preprosto očistiti.

Napajalnik je narejen iz keramike in je primeren za pranje v pomivalnem stroju.

V primeru trde vode je namesto vode iz pipe priporočljivo uporabljati negazirano mineralno vodo. Če vseeno uporabljate vodo iz pipe, črpalko očistite pogosteje, da preprečite nastanek vodnega kamna. V nasprotnem primeru boste morda morali črpalko občasno očistiti z odstranjevalcem vodnega kamna.