



FRESH & CLEAR®

VODNI NAPAVALNIK

NAVODILA ZA UPORABO



Kanada: **Rolf C. Hagen Inc.**, 20500 Trans Canada Hwy, Baie d'Urfé, QC H9X 0A2
ZDA: **Rolf C. Hagen (U.S.A.) Corp.**, 305 Forbes Blvd, Mansfield MA. 02048
Velika Britanija: **Rolf C. Hagen (VB) Limited**, California Drive, Whitwood Industrial Estate, Castleford West Yorkshire WF10 5QH
Francija: **Hagen France SA.**, Parisud 4, Boulevard Jean Monnet, F-77388 Combs la Ville.
Nemčija: **HAGEN Deutschland GmbH & Co. KG**, Lehmweg 99-105, D-25488 Holm



FRESH & CLEAR

VODNI NAPAJALNIK

Kazalo vsebine:

Varnostni napotki.....	4
Vsebina.....	9
Uporaba.....	10
Čiščenje.....	19
Pogosto zastavljena vprašanja.....	20
Dodatki in nadomestni deli.....	22
Informacije o garanciji.....	23

Vodni napajalnik Catit® Design Fresh & Clear vam ponuja 2-letno omejeno garancijo, ki prične veljati od dneva nakupa izdelka. Garancija velja samo za običajne pogoje delovanja, za katere je ta naprava namenjena. Garancija ne velja za kakršno koli napravo, ki je bila izpostavljena nepravilni uporabi, malomarnosti ali poseganju. Črpalko vzdržujte v skladu z navodili. Motor je tovarniško zapečaten; spreminjanje motorja razveljavi garancijo. Za garancijsko storitev se obrnite na lokalnega prodajalca izdelkov za hišne ljubljence ali pišite predstavniku podjetja Catit® v vaši državi.

Čestitamo vam ob nakupu vašega vodnega napajalnika Catit® Design Fresh & Clear. Prosimo, pozorno preberite ta navodila za uporabo in si jih shranite za poznejšo uporabo.

Tako kot ljudje, tudi živali potrebujejo vodo za dobro zdravje. Če mačko spodbujate, da zaužije več vode, ji pomagate preprečiti nastanek kristalov, ki lahko vodijo do boleznih sečil. Ker telo neprestano porablja vodo, si mora vaša žival neprestano polniti zaloge vode. Vodni napajalnik Catit® Design Fresh & Clear zagotavlja notranji vir tekoče vode, ki bo vašo žival spodbujal k pitju. Zagotavlja čisto in s kisikom bogato vodo, ki jo vaš ljubljencek išče in potrebuje.



FRESH & CLEAR

VARNOSTNI NAPOTKI

NAVODILA GLEDE NEVARNOSTI POŽARA, ELEKTRIČNEGA UDARA ALI POŠKODB OSEB

POMEMBNA

VARNOSTNA NAVODILA

POZOR: Da se izognete poškodbam, upoštevajte splošne varnostne napotke, vključno z naslednjim:

PREBERITE IN UPOŠTEVAJTE VSA VARNOSTNA NAVODILA

in vse pomembne napotke glede naprave, preden jo začnete uporabljati. V nasprotnem primeru lahko pride do poškodbe naprave.

NEVARNOST

Da se izognete morebitnemu električnemu udaru, bodite posebej pozorni, saj naprava pri svojem delovanju uporablja vodo. Pri naslednjih situacijah naprave ne poskušajte popravljati sami, temveč črpalko vrnite pooblaščenemu servisu, če je še vedno v garanciji, ali pa napravo zavržite.

- A. Če iz črpalke uhaja voda, odklopite napajalni kabel in črpalko vzemite iz vode.
- B. Po namestitvi natančno preglejte napravo. Če opazite vodo na sestavnih delih, ki se ne smejo zmočiti, napravo izključite.
- C. Naprave ne uporabljajte, če ima poškodovan električni kabel ali vtič oz. če ne deluje pravilno ali če je padla ali je kakor koli poškodovana. Napajalnega kabla v tej napravi ni mogoče zamenjati: če je kabel poškodovan, ga zavržite. Ne prerežite kabla.
- D. Električni priključek naj bo nad napravo. Če se vtič ali vtičnica zmočita, NE izklaplajte električnega kabla. Izključite varovalko ali tokovni prekinjevalnik, ki napravi dovaja električno energijo, in šele nato izključite napravo ter preverite, ali je voda v vtičnici.

Da bi zmanjšali tveganje za poškodbe, skrbno nadzorujte uporabo izdelka, če ga uporabljajo otroci ali ga uporabljate v njihovi bližini.

Ne dotikajte se premikajočih ali vročih delov, saj se lahko poškodujete.

POZOR

Vedno izključite oz. odklopite napravo iz vtičnice, preden namestite ali odstranite kakršnekoli dele oz. med namestitvijo ali vzdrževanjem naprave. Med vstavljanjem ali odstranjevanjem črpalke vedno izključite napajalni kabel. Nikoli ne vlecite za kabel, da ga izključite iz napajanja. Kabel primite za vtič in ga povlecite iz napajanja. Ko naprave ne uporabljate, jo izključite iz napajanja. Črpalke ne dvigujte za kabel.

POZOR:

TO JE NAPAJALNIK ZA PITJE ZA ŽIVALI

Črpalka je namenjena samo za uporabo z vodo. Te črpalke ne uporabljajte drugače, kot je predvidena (npr. ne uporabljajte je v bazenih, kopalnicah itd.). Uporaba priključkov, ki jih proizvajalec ne priporoča in ne prodaja, lahko privedejo do nevarnih situacij.

- Črpalke ne uporabljajte v bazenih ali na drugih mestih, kjer so ljudje v vodi.
- Črpalka je primerna za uporabo v vodi temperature do 35 °C.
- Črpalke ne uporabljajte z vnetljivimi ali pitnimi tekočinami.

Naprave ne nameščajte ali shranjujte na mestih, ki so izpostavljena temperaturam pod ničlo. Črpalke ne izpostavljajte neposredni sončni svetlobi.

Napravo postavite na plosko in ravno površino. Napravo redno preverjajte. Naprave ne puščajte dlje časa brez nadzora. Črpalka ne sme delovati na suho. Črpalko v celoti potopite v vodo. Črpalka ne sme delovati zunaj vode.

Če potrebujete podaljšek, zagotovite, da bo povezava neprepustna za vodo in odporna na prah. Uporabite kabel z ustrežno oceno. Kabel z manj amperi ali vati od nazivne vrednosti naprave se lahko pregreje. Kabel namestite tako, da se ne morete spotakniti obenj ali ga povleči. Povezavo lahko izvede samo usposobljen električar.

Naprave ne uporabljajte zunaj. Namenjena je samo za notranjo uporabo

NAVODILA SHRANITE ZA POZNEJŠO UPORABO

Samo z vestnim upoštevanjem teh navodil za namestitev, elektriko in vzdrževanje boste zagotovili varno in učinkovito uporabo tega napajalnika.



V: Moja žival se boji izdelka. Kaj naj storim?

O: Čeprav večina živali hitro sprejme izdelek, se lahko vaša sprva prestraši.

Pomembno je, da jo spodbujate k uporabi napajalnika. Za določen čas odstranite druge vodne vire. Vaša žival se bo na napajalnik navadila čez nekaj dni. Sprva skrbno spremljajte, kako vaša žival uporablja napajalnik in preverite, ali pije vode, da preprečite dehidracijo.

V: Kako pogosto naj polnim napajalnik?

O: Pogostost polnjenja napajalnika je odvisna od več dejavnikov: koliko vode popije vaša žival, koliko živali uporablja napajalnik, v kakšnih okoljskih pogojih se napajalnik nahaja. V toplem in suhem okolju bo voda hitreje izhlapevala kot pa v hladnem.

V: Zakaj napajalnik klokota?

O: Če napajalnik klokota, to pomeni, da je nivo vode zelo nizek. Napajalnik takoj napolnite (glejte navodila za polnjenje). Napajalnik ne sme delovati na suho.

V: Na napajalniku je bela plast. Kaj je to in ali jo lahko odstranim?

O: Bela plast je mineralna usedlina apna, ki nastane zaradi trde vode.

Če želite odstraniti te madeže, namočite prizadeta mesta z raztopino kisa, da jih zrahljate. Nato jih obrišite z mehko krpo. Dobro sperite.

V: Zakaj se voda ne črpa pravilno skozi napajalnik?

O: To težavo lahko povzročajo tujki (hrana, dlake, umazanija), ujeti v filtru ali črpalki. Preglejte filter. Če je umazan s tujki, ga zamenjajte, če pa je čist in v dobrem stanju, previdno preverite črpalko. Črpalko boste morda morali odpreti in očistiti notranjost, da bo znova pravilno delovala (glejte navodila za čiščenje).

V: Napajalnik sem priključil/-a, vendar voda ne teče. Kaj naj storim?

O: V črpalki je morda ujet zrak, ki preprečuje pravilno delovanje črpalke. Če želite odstraniti zrak iz sistema, večkrat izključite in priključite napajalnik, dokler voda ne začne teči.

Za dodatno pomoč se obrnite na naš oddelek za pomoč strankam.



FRESH & CLEAR®

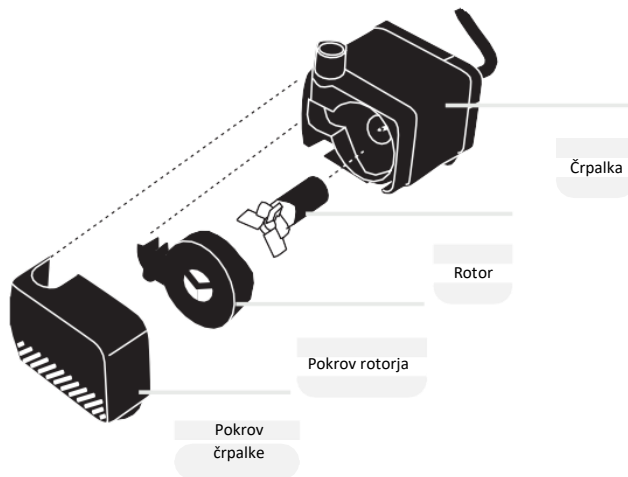
VZDRŽEVANJE IN UPORABA

TEDENSKO VZDRŽEVANJE

Napajalnik očistite in sperite z mehko gobico in neabrazivnim čistilom. Temeljito sperite vse ostanke mila. Filter odstranite iz osnovne enote in ga sperite.

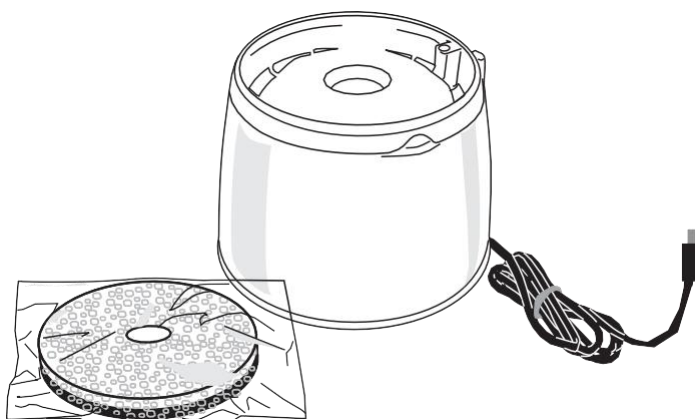
Filtra ne čistite z milom. Če se v filtru nabere prekomerna količina delcev ali drugih tujkov, ga zamenjajte (nadomestni filtri so na voljo posebej). Filter zamenjajte na 3–4 tedne ali ko opazite, da je filter vidno zamašen s tujki (umazanija, hrana, dlake itd.) ali ko je pretok vode oviran. Pogostejša menjava filtra je odvisna od notranjih okoljskih in vodnih pogojev, kot tudi od tega, če napajalnik uporablja več živali hkrati.

Če črpalka zglada umazano, jo odprite in odstranite pokrov rotorja ter rotor. Odstranite vso umazanijo iz rotorja in ga dobro očistite z vatirano palčko. Z rotorjem ravnajte previdno.



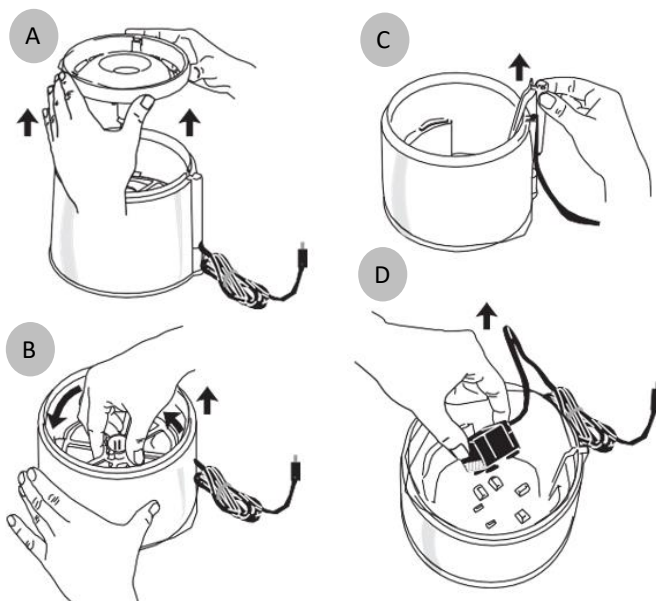
1

Vzemite napajalnik iz škatle. Odstranite vrečko s filtra in jo dajte na stran.



2

Pred uporabo očistite napajalnik, da odstranite morebitno umazanijo. Za demontažo napajalnika odstranite zgornji del (a); zavrtite v nasprotni smeri urinega kazalca, da odstranite držalo filtra (b); odstranite držalo napajalnega kabla (c); dvignite in odstranite črpalko (d).



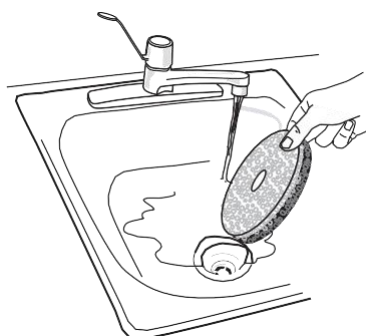


FRESH & CLEAR®

UPORABA

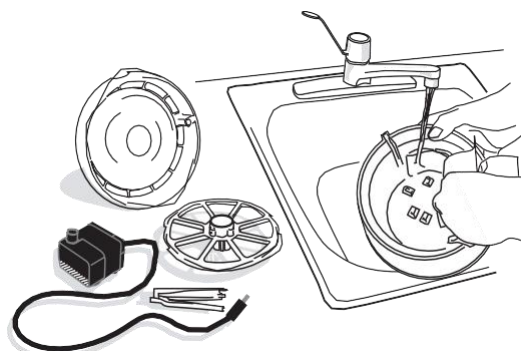
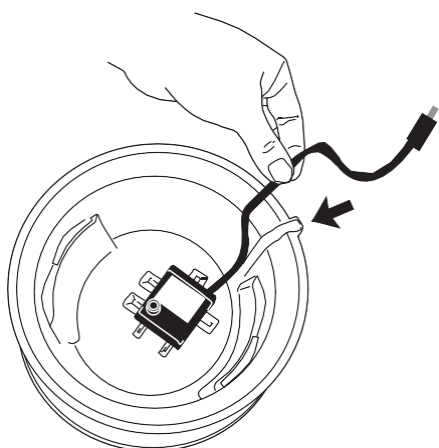
3

Celotno napravo, vključno z osnovno enoto, zgornjim delom, držalom za filter in črpalko (razen filtra) umijte z gobico. Ne uporabljajte abrazivnih čistil ali materialov na kateremkoli delu napajalnika. Dobro sperite.



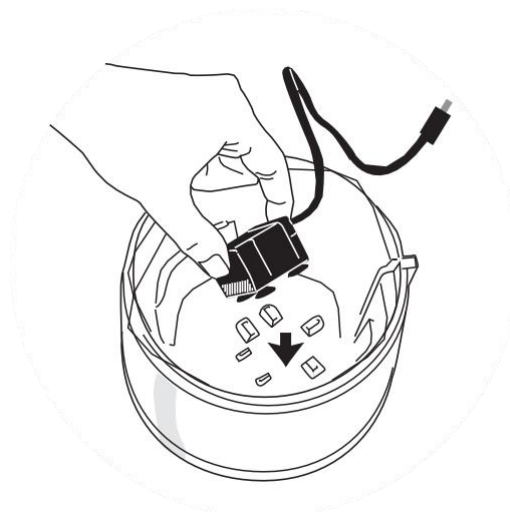
5

Znova namestite črpalko.



4

Sperite filter, da odstranite odvečen prah.

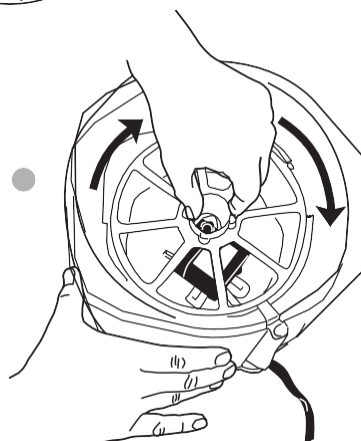
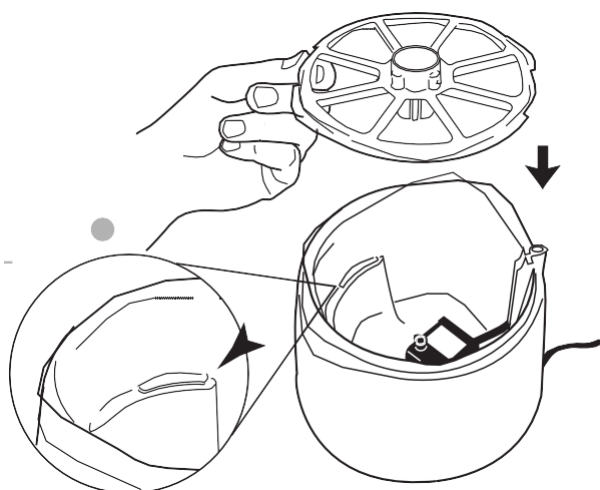
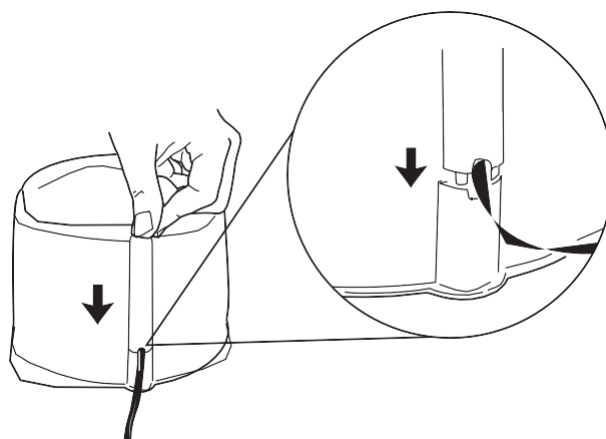
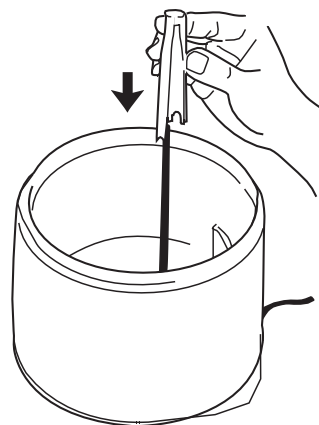


6

Napajalni kabel znova speljite v zarezo v osnovni enoti.

7

Držalo za kabel potisnite v zarezo na osnovni enoti. Zareze na zunanji konici držala za kabel poravnajte z zarezi na zunanji strani osnovne enote, nato pa držalo čvrsto pritisnite noter, da ga zaklenete.



8

Zamenjajte držalo za filter. Prepričajte se, da so zarezane na držalu za filter poravnane z utori na notranji strani osnovne enote in jih zavrtite v smeri urinega kazalca, da se zaskoči.

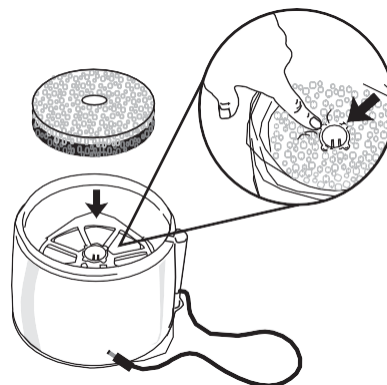
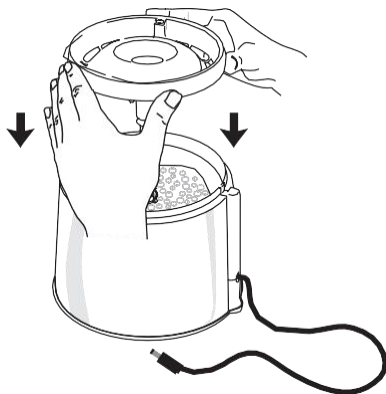


FRESH & CLEAR®

UPORABA

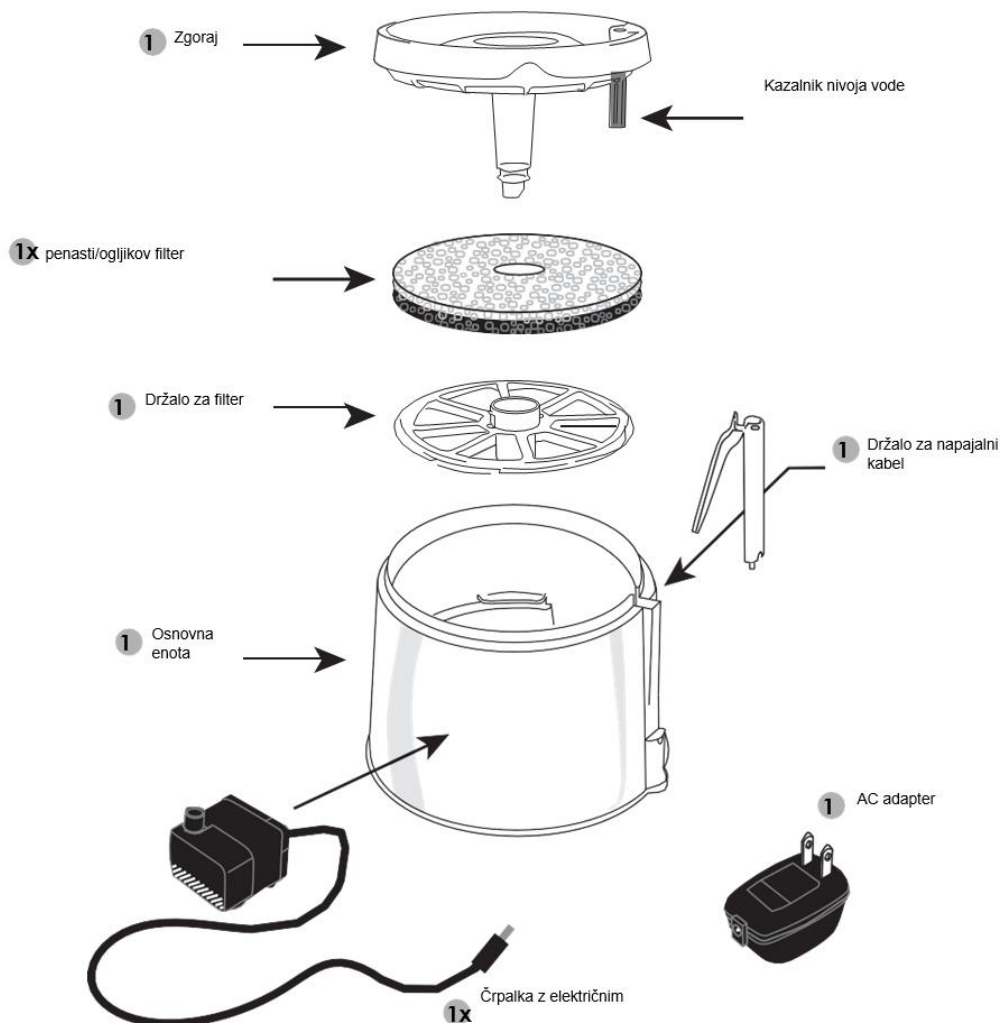
9

Filter namestite na držalo za filter in čvrsto pritisnite navzdol, da jezički zaklenejo filter. Opomba: Filter namestite tako, da bo penasta stran gledala navzgor, ogljikova stran pa navzdol.



10

Zamenjajte zgornji del napajalnika.

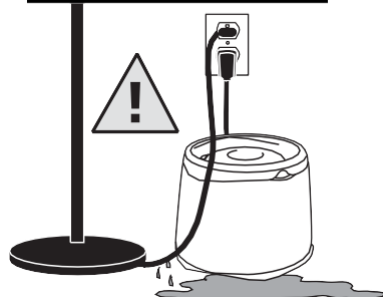


11

Napajalnik postavite neposredno pod vodno pipo in jo napolnite z vodo. Medtem ko se napajalnik polni z vodo, se bo rdeči kazalnik nivoja vode na zgornjem delu počasi dvignil. Napajalnik polnite, dokler rdeči kazalnik nivoja vode ni viden v celoti. Opomba: če vam je lažje, lahko napajalnik napolnite z vrčem, namesto da ga postavljate pod vodno pipo.

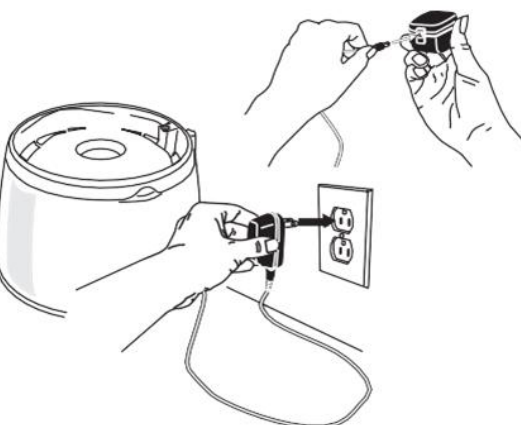


POZOR!



13

Odvečni kabel spnite z vezico in ga pospravite pod napravo, da ga žival ne bo glodala ali se vanj ujela. Ne pustite, da bi kakršni koli predmeti prišli v stik z napajalnikom, saj se lahko iz napajalnika izlije voda.



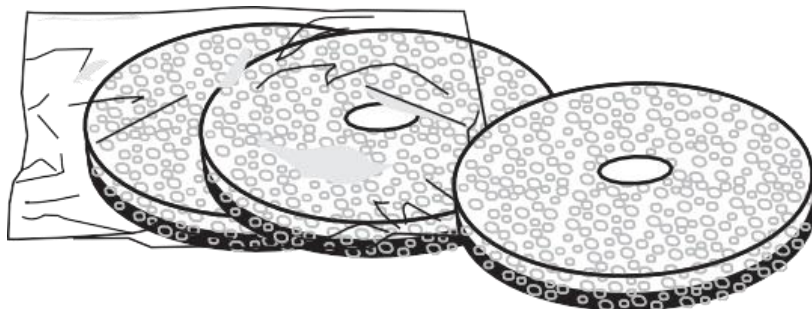
12

Priključite napajalni kabel na AC adapter in ga vključite v napajalnik.



FRESH & CLEAR®

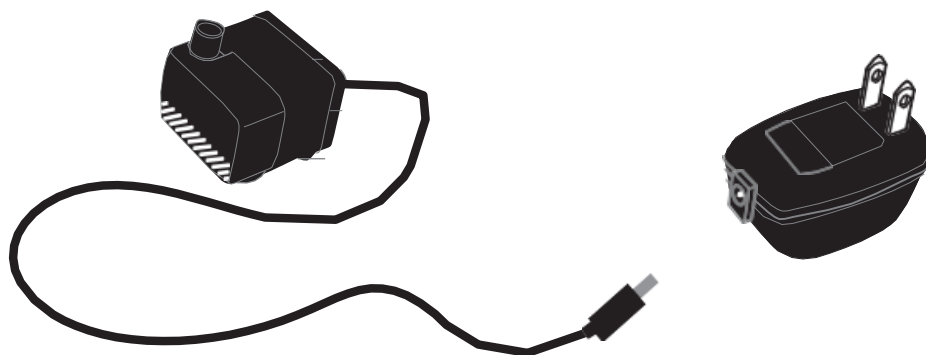
DODATKI



Št. izdelka: 50057

Nadomestni penasti/ogljikovi filtri (3x filter)

NADOMESTNI DELI



Št. izdelka: 50070

Črpalka z električnim kablom in AC adapterjem