



Staywell[®]
Part of the PetSafe family



700Series Original

2-stranska loputa za živali
Majhna, srednja in velika

*Loputa za živali Staywell - Navodila
za uporabo*

7. izdaja



Vaša loputa Staywell ...

Majhna



Mačka



Majhen pes



Varnostna pregrada



Za lesena vrata



Za opečnate zidove



Za PVC uPVC/kovino

Srednja



Srednje veliki pes



Varnostna pregrada



Lesena vrata



Za opečnate zidove



Za PVC uPVC/kovino



Vključen predor je primeren za večino vrat

Velika



Veliki pes



Varnostna pregrada



Lesena vrata



Za opečnate zidove



Za PVC uPVC/kovino



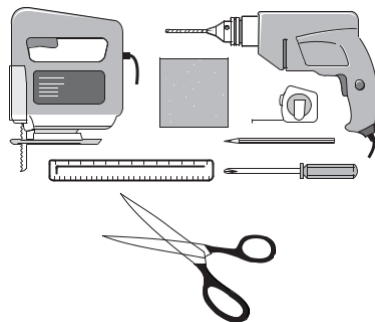
Vključen predor je primeren za večino vrat

Opozorilo: Pri **majhni** loputi je kot dodaten nakup po potrebi na voljo razširitev s predorom, primerna za vrata večine debelin do 50 mm. Obrnite se na službo za pomoč strankam Staywell. Vse lopute Staywell so primerne za vse vrste vrat, zidov ali predelnih sten, vendar boste za namestitve morda potrebovali dodatno orodje in veščine.

Pred namestitvijo lopute temeljito preberite navodila za namestitev.

Potrebno orodje

- Svinčnik
- Ravnilo
- Vbodna žaga
- Vrtalnik
- Izvijač
- Merilni trak
- Brusni papir
- Škarje



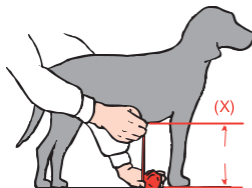
Merjenje in označevanje

Izmerite višino trebuha vaše živali. (Slika 1).

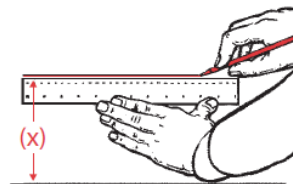
Meritev označite na zunanji strani vaših vrat in potegnite vodoravno črto. (Slika 2).

Upoštevajte, da bo ta črta spodnji del luknje, ki jo boste izrezali v vrata, in da bo okvir lopute še nekoliko nižje. Če je potrebno, črto nekoliko dvignite.

SLIKA 1



SLIKA 2



Izrezovanje luknje za loputo

a) V les, PVC/uPVC/kovino



Lesena vrata



PVC/uPVC/kovino

Velikost luknje, ki jo boste izrezali, je odvisna od velikosti vaše lopute:

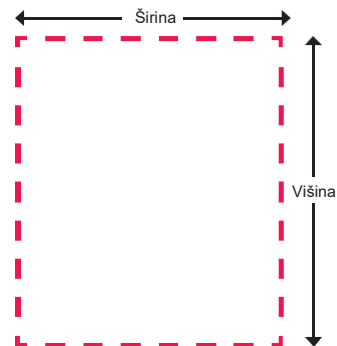
Majhna: 185 mm x 158 mm

Srednja: 281 mm x 237 mm

Velika: 370 mm x 314 mm

Za prikazane dimenzije velja višina x širina (slika 3).

SLIKA 3



Ni v merilu – za najboljše rezultate glejte priloženo predlogo za rezanje.

b) V zidove



Za opečnate zidove

Sledite navodilom za les in PVC/uPVC/kovino ter uporabite priloženo predlogo za rezanje. Upoštevajte, da boste morda potrebovali dodatna orodja, materiale in veščine.

ZARADI VARNOSTNIH RAZLOGOV LOPUTE NI PRIPOROČLJIVO NAMEŠČATI V STEKLO.

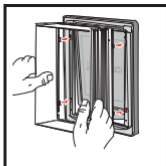
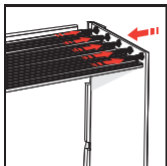
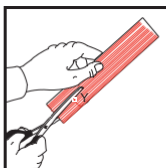
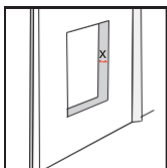
Nameščanje predora (neobvezno)



Predor

Pri **majhni** loputi je kot dodaten nakup po potrebi na voljo razširitev s predorom, primerna za vrata večine debelin do 50 mm. Obrnite se na službo za pomoč strankam Staywell.

Izmerite globino luknje, ki ste jo izrezali v vaša vrata, in 4 dele predora odrežite na to globino (X). Štiri dele predora povežite v kvadratno obliko kot prikazano in predor namestite v zunanji okvir lopute (z vratci).



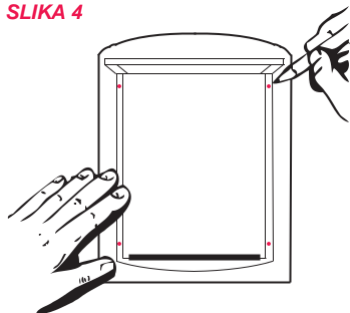
Kako namestiti loputo

Vaša loputa Staywell ima varnostno pregrado na strani, ki je znotraj vašega stanovanja.

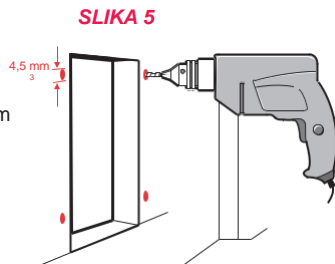
Če želite namestiti predor, ga namestite v tej fazi – glejte podrobnosti na prejšnji strani.

Na zunanji strani hiše začasno namestite zunanji okvir (z vratci) v luknjo in označite luknje za vijake kot je prikazano. (Slika 4).

SLIKA 4



Odstranite loputo in izvrtajte luknje s svedrom velikosti 4,5 mm (Slika 5).

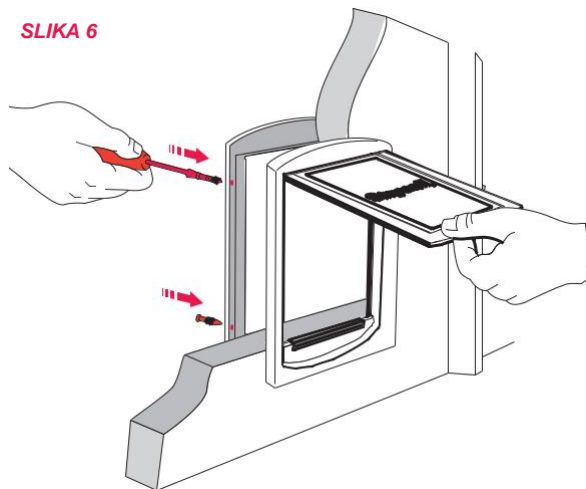


SLIKA 5

Zunanji in notranji okvir namestite na vrata ter ju s štirimi vijaki in maticami privijte skozi že izvrtane luknje. Vijake ne zategnite preveč. (Slika 6).

Če so vijaki predolgi, jih boste morda morali odrezati, da bodo ustrezali globini lopute. Predolgi vijaki lahko poškodujejo loputo. Vijake odstranite, preden jih boste odrezali. Vijake spilitite, da ne bodo imeli ostrih robov.

SLIKA 6



Vaša Loputa Staywell je pripravljena na uporabo.

Navadite žival na loputo

Večina živali se bo naučila uporabljati loputo zelo hitro. Kljub temu pa nekatere sprva loputi ne bodo zaupale. Naslednji nasveti bodo vašemu ljubljencu pomagali uživati v svobodi na prostem in udobju svojega doma – vaša nova loputa vam lahko uresniči želje.

Najpomembnejše pravilo je, da ste z živaljo potrpežljivi. Ne hitite. Naj žival sama razvozla, da lahko smukne skozi loputo. Ne silite je skozi loputo, saj jo lahko prestrašite.

Številni lastniki loputo namestijo, ko se preselijo v drug dom. Če ste eden izmed njih, najprej poskrbite, da se žival navadi na novo okolje in šele nato namestite loputo. Na povodcu ji razkažite zunanjo okolico in poskrbite, da se v stanovanju počuti varno in udobno. Zlasti mačke lahko razvijejo dolgotrajni strah v nepoznanem okolju.

Ko namestite loputo, nekaj časa pustite vratca odprta. Pri tem si lahko pomagate z lepilnim trakom; odprite vratca in jih z lepilnim trakom pritrdite na površino nad vratci. Vratca čvrsto pritrdite, da se ne bodo naključno spustila. Mački pustite, da se lopute navadi in samostojno gre skozi njo.

Ustvarite motiv, da bo žival uporabljala loputo. Za mačke je to lahko hrana. Mačko najprej nahranite blizu vrat znotraj stanovanja, nato pa zunaj. Ponovite tolikokrat, kolikor je potrebno. Večina mačk, zlasti mladiči,

imajo veliko željo po svobodi (morda hočejo loviti miške). Mačke so prav tako odlična družbena bitja – uživajo v družbi drugih mačk. To je še en razlog, zakaj hočejo raziskovati zunanjo okolico.

Pse lahko že v nekaj urah naučimo uporabljati loputo. Psi se odzivajo na spodbudo, ponavljanje in še posebej na igro. Zakaj torej lopute ne bi uporabili kot del igre? Npr. skozi loputo vrzite žogico. Psa pobožajte in ga pohvalite, kadarkoli pravilno uporabi loputo. Postopek večkrat ponovite, pa pa pohvalite vsakič, ko uporabi loputo.



Če je loputa za vašo žival nekaj povsem novega, boste morda potrebovali več časa, da jo naučite uporabljati loputo. Ko žival napreduje z uporabo lopute, jo vedno pohvalite – zaslužila si je!

Čiščenje lopute

Vaša loputa je narejena iz materiala vrhunske kakovosti z ojačanimi vratci in namenjena za dolgoletno uporabo.

Loputo občasno obrišite z vlažno krpo, da odstranite umazanijo. Drugo ni potrebno.

3-letna garancija

Vaš izdelek Staywell ima triletno garancijo. Garancija krije zamenjavo delov ali, po presoji podjetja, zamenjavo celotnega izdelka. Garancija krije samo napake proizvodnje in ne krije posledic zaradi nepravilne uporabe oz. škode.

V primeru uveljavljanja garancijskega zahtevka se obrnite na službo za pomoč strankam Staywell. Izdelek nam pošljite v pregled samo s pooblastilom predstavnika za pomoč strankam, ki vam bo svetoval glede postopkov pošiljanja.

Registrirajte garancijo na www.staywell.co.uk

Služba za pomoč strankam



www.staywell.co.uk

Vse lopute Staywell so primerne za vse vrste vrat, zidov ali predelnih sten, vendar boste za namestitve morda potrebovali dodatno orodje. Izdelek je zasnovan za udobnejše življenje vas in vašega ljubljenočka ter ima vgrajene varnostne funkcije, ki zmanjšujejo tveganje, da bi v vaš dom vstopila tuja žival. Vendar pa ni mogoče v celoti in v vseh okoliščinah izključiti, da druge živali ne bodo vstopile skozi vrata. Podjetje Radio Systems Corporation ne sprejema odgovornosti za kakršnokoli škodo ali neprijetnost, povzročeno s strani tuje živali, ki je vstopila v vaš dom. V skladu s sprejetimi standardi starševske oskrbe morajo biti otroci ves čas pod nadzorom.

Radio Systems Corporation
10427 Electric Avenue, Knoxville, TN 37932 ZDA

www.petsafe.net www.staywell.co.uk

